

Hightech-Produkte in Bio-Qualität für ein angenehmes Raumklima



Innenputze und Innenfarben –
ausgezeichnet mit Öko-Zertifikaten



Innenputze in Bio-Qualität

Decken alle Anforderungen und Wünsche ab



Ökologische Produkte und Nachhaltigkeit spielen in unserem Sortiment eine wichtige Rolle. Alle SÜDWEST Innenputze tragen das natureplus®-Gütesiegel und präsentieren sich in Bio-Qualität – wie auch unsere Silikat-Innenfarben für den perfekten Deckanstrich.

Machen alles, außer Kompromisse

SÜDWEST Innenputze vereinen so viele positive Eigenschaften wie nie zuvor. Sie begeistern bei Verarbeitung, Schimmelschutz, Ökologie sowie Gestaltungsmöglichkeiten und lassen in diesen Bereichen keine Wünsche offen. Profis müssen sich nicht mehr zwischen bestimmten Vorteilen entscheiden, denn SÜDWEST Innenputze sind für jede Anwendung die richtige Wahl.

Alle Stärken vereint

Profis schätzen an Dispersions-Putzen die geschmeidige und sichere Verarbeitung. Das Auftragen geht leicht von der Hand und das Ergebnis ist immer perfekt. Silikat-Putze hingegen überzeugen durch ihre bauphysikalischen Eigenschaften, Ökologie und ihren langfristigen Schutz vor Schimmelbildung.

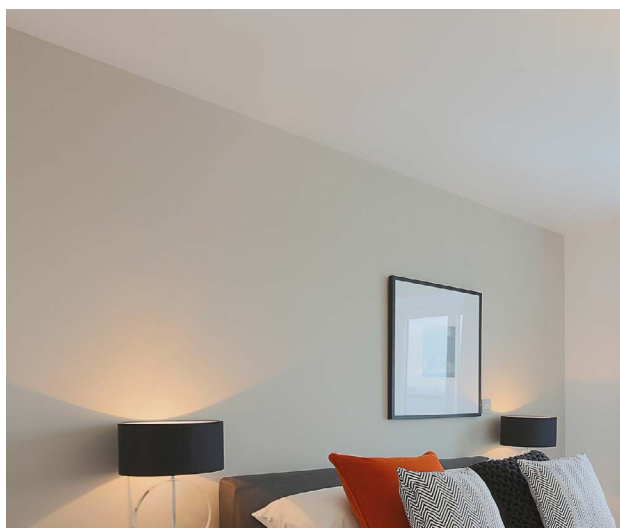
SÜDWEST Innenputze vereinen all diese Vorteile – die geschmeidige Verarbeitung von Dispersions-Putzen bietet den starken Schimmelschutz von Silikat-Putzen und verzichtet dabei komplett auf Konservierungsstoffe. Eine rationelle Verarbeitung mit Spritzgeräten ist ebenfalls möglich. Die Entscheidung, welche Art Innenputz zum Einsatz kommen soll, ist nun so leicht wie nie zuvor.



Weniger drin, mehr zu bieten



SÜDWEST Innenputze sind auch aus ökologischer Sicht und für Bauherren die erste Wahl im Innenraum. Die Produkte sind für Allergiker geeignet und werden ressourcenschonend hergestellt. Profis eröffnen die Innenputze viele kreative Möglichkeiten bei Farbgebung und Struktur.



Für Allergiker geeignet

Konservierungsmittel in Baustoffen können Allergien auslösen bzw. für Allergiker gefährlich werden. SÜDWEST verzichtet bei den Bio-Innenputzen auf sämtliche allergieauslösenden Inhaltsstoffe. Bauherren erhalten für ihre Innenräume einen nach strengsten Kriterien geprüften Innenputz aus ressourcenschonender Herstellung. Damit eignet er sich auch ideal für Räume, in denen besonders Rücksicht zu nehmen ist, zum Beispiel für Kindergärten, Schlafzimmer oder von Allergikern bewohnte Räume.

Hohes Kreativpotenzial

SÜDWEST Bio-InnenPutz bietet die ganze Breite kreativer Gestaltungsmöglichkeiten. Ein sehr hoher Weißgrad und die gute Tönbarkeit sorgen für ein breites Spektrum an Farbvarianten. Die Rezeptur des Bio-InnenPutzes macht ihn zur idealen Gestaltungsmasse: Es sind die gängigen Korngrößen für die Strukturen Kratzputz und Modellierputz sowie Spritzputze erhältlich. Gleichzeitig erlaubt das Produkt ein gutes Feuchtmanagement.

Auch der neue Bio-StreichPutz schafft mit seiner feinkörnigen Oberflächenstruktur kreativen Spielraum bei der anspruchsvollen Wandgestaltung.





**Kreativer
Spielraum für
anspruchsvolle
Gestaltung**

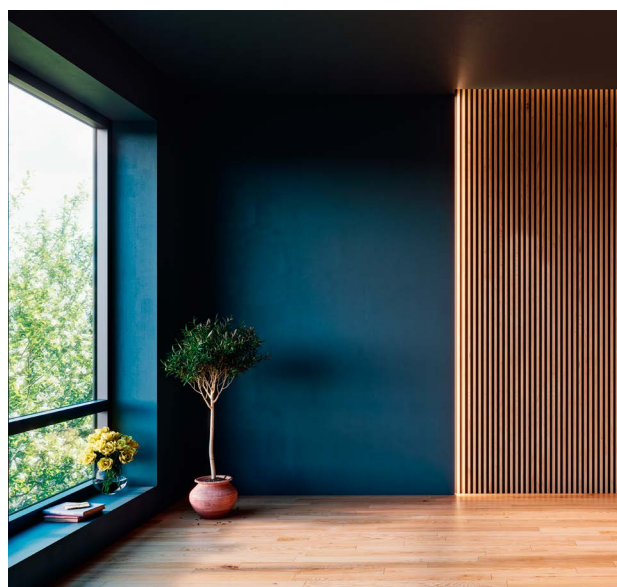
SÜDWEST Bio-InnenPutz

SÜDWEST Bio-InnenPutz ist ein Innenputz auf silikatischer Basis, geeignet für alle Wand- und Deckenflächen.



Produkteigenschaften

- frei von Konservierungsmitteln
- lösemittel- und weichmacherfrei
- frei von foggingaktiven Substanzen
- geeignet für diverse Spritzgeräte (Trichterbecher, Schneckenpumpe)
- sehr hoher Weißgrad
- im SÜDWEST All-Color Mix tönbar
- Gebindegröße: 25 kg
- lieferbar in den Körnungen: 1.0, 1.5, 2.0



SÜDWEST Bio-InnenPutz MP

Für die freie Gestaltung

SÜDWEST Bio-InnenPutz MP ist ein filzbarer Modellierputz auf silikatischer Basis mit vielen Gestaltungsmöglichkeiten mit den Verarbeitungseigenschaften eines Kunstharzputzes. Geeignet für alle Wand- und Deckenflächen.



Produkteigenschaften

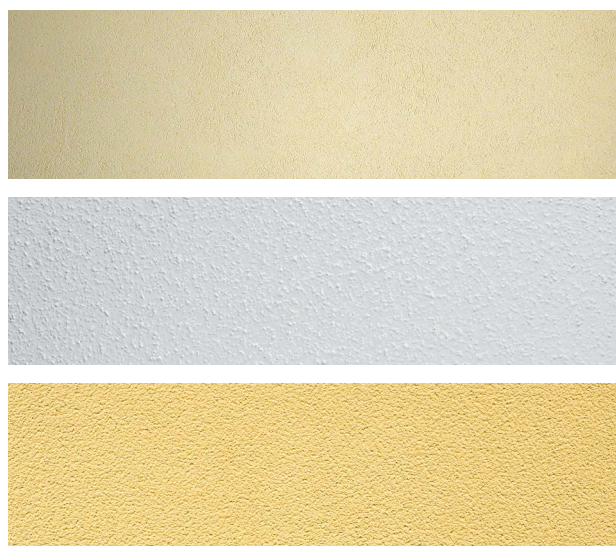
- frei von Konservierungsmitteln
- lösemittel- und weichmacherfrei
- frei von foggingaktiven Substanzen
- umfangreich zu gestalten
- filzbar
- sehr hoher Weißgrad
- geeignet für diverse Spritzgeräte (Trichterbecher, Schneckenpumpe)
- im SÜDWEST All-Color Mix tönbar
- Gebindegröße: 25 kg



SÜDWEST Bio-DekorPutz

Für feine Oberflächen

SÜDWEST Bio-DekorPutz ist ein silikatischer Spritzputz mit feiner Oberfläche und eignet sich für die rationelle Verarbeitung mit Trichterbecher oder im Putzspritz-Verfahren. Geeignet für alle Wand- und Deckenflächen.



Produkteigenschaften

- frei von Konservierungsmitteln
- lösemittel- und weichmacherfrei
- frei von foggingaktiven Substanzen
- Spritzputz mit feiner Oberfläche
- diverse Spritzgeräte (Trichterbecher, Schneckenpumpe)
- sehr hoher Weißgrad
- rationell zu verarbeiten
- im SÜDWEST All-Color Mix tönbar
- Gebindegröße: 25 kg



SÜDWEST Bio-StreichPutz NEU

Für vielfältige Strukturen

SÜDWEST Bio-StreichPutz ist ein Streichputz auf Silikatbasis für eine hochwertige, anspruchsvolle Wandgestaltung mit feinkörniger Oberflächenstruktur. Geeignet für alle Wand- und Deckenflächen.



Produkteigenschaften

- frei von Konservierungsmitteln
- lösemittel- und weichmacherfrei
- frei von foggingaktiven Substanzen
- hervorragende Deckkraft
- hoher Weißgrad
- natürlicher Schutz vor Schimmel
- leicht und vielfältig strukturierbar
- sehr leichte Verarbeitung mit der Rolle oder Bürste
- als Grundierung für SÜDWEST Bio-InnenPutze geeignet
- im SÜDWEST All-Color Mix vielseitig tönbar
- Gebindegröße: 8 / 25 kg



SÜDWEST Silikatfarben

Die perfekte Deckbeschichtung

Unsere beiden Innenfarben SÜDWEST Bio-InnenSilikat und SÜDWEST SilikatTopIn bilden den perfekten Abschluss für den SÜDWEST Bio-InnenPutz, Bio-StreichPutz und Bio-DekorPutz. Beide Produkte sind frei von Konservierungsstoffen, Emissionen, Lösemitteln sowie Weichmachern. Ihre Alkalität hemmt auf ganz natürliche Weise das Wachstum von Schimmelpilzen.

Streng geprüft, natürlich ausgezeichnet

Beide Farben wurden mit dem Siegel natureplus® ausgezeichnet und stehen für eine besonders hohe Qualität in Sachen Wohngesundheit und Umwelt. Anspruchsvolle Prüfungen und strengste Grenzwerte für gesundheitsgefährdende Stoffe garantieren die Unbedenklichkeit.

Gesunde Raumluf

Durch die hohe Diffusionsoffenheit der beiden Innenfarben kann die Wand Feuchtigkeit aufnehmen bzw. abgeben und so das Raumklima regulieren. SÜDWEST Bio-InnenSilikat und SÜDWEST SilikatTopIn eignen sich daher auch hervorragend für Feuchträume wie Badezimmer oder Küchen.



NEU: Nassabriebklasse 1
NEU: verbesserte Verarbeitungseigenschaften



0 % Konservierungsstoffe, 100 % Deckkraft

SÜDWEST Bio-InnenSilikat kommt ohne möglicherweise sensibilisierende Stoffe aus. Vor allem Kunden mit Allergiestörungen wissen die Steigerung ihrer Lebensqualität zu schätzen. Bio-InnenSilikat lässt sich hervorragend verarbeiten und verfügt über eine enorme Deckkraft.



Produkteigenschaften

- frei von Konservierungsmitteln
- emissionsarm, lösemittel- und weichmacherfrei
- frei von foggingaktiven Substanzen
- natürlicher Schutz vor Schimmel
- besonders hohe Deckkraft
- sehr hohe Wasserdampfdurchlässigkeit
- beständig gegen Flächendesinfektionsmittel
- im SÜDWEST All-Color Mix tönbar
- Gebindegrößen: 2,5 ltr. / 5 ltr. / 12,5 ltr.



Streiflicht ist kein Thema mehr

SÜDWEST SilikatTopln ist der Spezialist für matte, ebenmäßig glatte Flächen. Selbst in stark lichtdurchfluteten Räumen entsteht kein Streiflicht.



Produkteigenschaften

- frei von Konservierungsmitteln
- emissionsarm, lösemittel- und weichmacherfrei
- frei von foggingaktiven Substanzen
- hochwertige Innensilikatfarbe für streiflichtempfindliche Flächen
- natürlicher Schutz vor Schimmelbildung und Bakterien
- extrem matt
- sehr hohe Wasserdampfdurchlässigkeit
- beständig gegen Flächendesinfektionsmittel
- hervorragende Verarbeitung
- im SÜDWEST All-Color Mix tönbar
- Gebindegrößen: 5 ltr. / 12,5 ltr.

1) TÜV SÜD – Prüfung auf gesundheitsrelevante Inhaltsstoffe und Emissionen, regelmäßige Produkt- und Prozessüberwachung, Kontrolle der Einsatzstoffe (www.tuvsud.com/schadstoffpruefung-bauprodukte)

SÜDWEST Lacke + Farben GmbH & Co. KG

Iggelheimer Str. 13 · 67459 Böhl-Iggelheim · www.suedwest.de
info@suedwest.de · Telefon: 06324 709-0 · Fax: 06324 709-175



www.suedwest-aktuell.de